

UBOL Aussichten



Impressionen ubol Ostern, ubol 3er-Staffel und 5er-Staffel

Einladung zur UBOL SM mit anschliessender HV am Samstag 22. November 2014 in Andelfingen

Teil 1: UBOL SM

Besammlung: Ab 12:00 bei Christian Völm am Erlenweg 8, 8450 Andelfingen, ca. 5 Minuten Fussmarsch vom Bahnhof Andelfingen (siehe Plan).



Zeitplan: 13:10 Abmarsch zum Start

Wettkampf: Zum Wettkampf kann aus organisatorischen Gründen (der Veranstalter hat erst kürzlich realisiert, dass er eben dieser ist) nicht viel bekanntgegeben werden.

Ausrüstung: Empfohlenes Schuhwerk: Laufschuhe, keine Dobb Spikes, Kompass, Laufklamotten

Dusche: Für Duschkmöglichkeiten nach dem Lauf ist gesorgt

Teil 2: UBOL HV

- Ort:** Erlenweg 8, 8450 Andelfingen, Erdgeschoss, Westflügel
Zeit: 16:00 Uhr
Traktanden: Werden allen ubol Mitgliedern vorgängig per Mail verschickt.
Nachtessen: Anschliessend an die HV gibt's was zu beissen.

ein paar Übernachtungsmöglichkeiten sind vorhanden (bitte bei Christian melden).

Anmeldung

Bis 14. November mit Angabe (UBOL-SM, UBOL-HV, Nachtessen, Übernachtung) an cvoellm@gmx.ch



Gesucht: Laufleiterin und Bahnleger

für die Jura 3er-Staffel 2015!

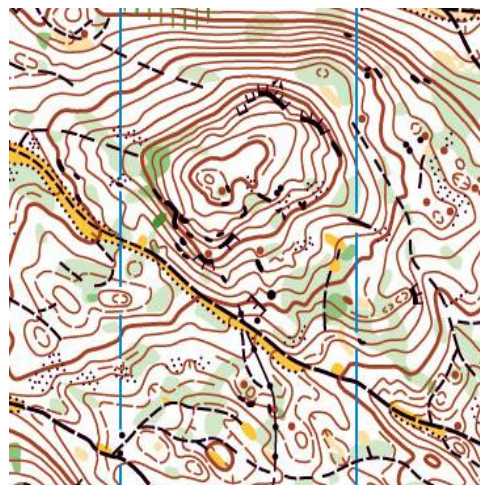
Der Vorstand sucht motivierte Laufleiter und Bahnlegerinnen für die Jura 3er-Staffel vom nächsten Jahr. Ein Coaching durch die „alten Hasen“ ist garantiert.

Gelände: Corcelles oder Saalhöchi

Termine: 18 oder 25.4.2015 oder Datum im Herbst 2015

Bitte sofort melden bei Jürg van Binsbergen: jvb@gmx.ch

Ausblick ubol Ostern 2015



Datum: 2. - 6. April 2015

Ort: in der Nähe von St. Cergue (oberhalb von Nyon)

Haus: Chateau Monteret, <http://www.monteret.ch/>

- ➔ 50 Betten in einem alten «Schloss» verteilt auf viele Zimmer
- ➔ superidyllisch auf einer einsamen grossen Wiese gelegen mit Sicht auf den Genfersee, rundherum Wald
- ➔ mit Zug ab Nyon alle Stunde in 35 min. zu erreichen, Zug-Haltestelle 10 min. Entfernt
- ➔ Dorf St-Cergue zu Fuss 2km oder mit dem Züglein
- ➔ draussen viel Platz zum Spielen u.a. Basketball-Platz und Tischtennis
- ➔ schönes Wandergebiet
- ➔ tolle OL-Karten ganz in der Nähe (WM Mitteldistanz 2012, Weltcup-Lauf Mitteldistanz 2010)

Jetzt schon in Agenda eintragen!

Eine detaillierte Ausschreibung mit Anmeldung folgt im Januar 2015